

LEGENDA MAPOVÝCH ZNAČIEK

o jednotlivý strom	o hydrant podzemný	□ rozdeľovacia skriňa
o stred predmetu malého rozsahu	o uzáver	○ kanalizačná šachta
F zastávka verejnej dopravy	X uzáver plynovodu	r omá pôda
↑ dopravná značka	o čučačka	trvalý travný porast
o drevený stĺp	△ distribučný regulátor	✓ zatravnené plochy
o betónový stĺp	o svetidlo na stožiar	⊕ neplodná pôda
	— drevený plot	
	— drôtený, kovový plot	
	— murovaný plot	
	— stav registra CKN	
	— stav registra EKN	

LEGENDA NAVRHOVANÝCH OBJEKTOV A PLOCH

	RODINNÉ DOMY A1-A8, B2-B12
	B1_Polyfunkčný objekt obč.vybavenosť miestneho významu
	spevnené plochy a plochy statickej dopravy na pozemkoch RD
	hranica riešeného územia
	stavebná čiara
	časť parcely, na ktorej je možné umiestnenie RD
	SO 30_oplotenie areálu TKB Building, s.r.o.

LEGENDA SO 21 - CHODNÍK

NAPOJENIE PEŠIEHO ŤAHU ZÓNY

NA PEŠIE ŤAHY OBCE

	chodník mimoúrovňový kryt z betónových prefabrikátov
--	---

LEGENDA SO 22

KOMUNIKÁCIE A SPEVNEŇÉ PLOCHY

	vozovky - kryt betónový
	chodníky mimoúrovňové kryt dláždený
	chodníky úrovňové kryt dláždený
	vjazdy na pozemky kryt betónový
	vjazdy na pozemky kryt z poloveg. dlažby
	odvodňovacie pásy zatravnené plochy
	chodníky - prístup k RD kryt dláždený
	organizácia dopravy

SÚRADNICOVÝ SYSTÉM: JTSK

VÝŠKOVÝ SYSTÉM: Bpv

LEGENDA JESTV. INŽINIERSKÝCH SIETÍ

	vodovodné potrubie podz.
	kanalizačná stoka, potrubie podz.
	plynovodné potrubie stredotlaké podz.
	vonkajšie vedenie NN podz.
	vonkajšie silové vedenie VN nadz.
	verejne osvetlenie podz.
	sieť KT podz.

LEGENDA NAVRH. INŽ.SIETÍ VODOVOD,KANALIZÁCIA,PLYN

	SO 23 Predĺženie plynovodu prípojky plynu
	SO 24 Predĺženie vodovodu prípojky vody
	SO 25 Predĺženie kanalizácie prípojky kanalizácie
	vodomerná šachta
	kanalizačná šachta
	uličná vpusť s odľučovačom rop.látok
	retenčná nádrž dažďovej vody zo státi
	HUP+regulácia a meranie plynu
	POŽIARNY HYDRANT PODZEMNÝ

LEGENDA ELEKTRO

	Exist. kiosková TS0020-009
	POISTKOVÁ ROZPOJOVACIA SKRIŇA - NAVRH. DISTR. SIET-PILIEROVÁxx/SR, -(typu HASMA)- 5ks
	SO 26_DISTRIBUČNÉ ROZVODY NN 2 x1- NAYY-J 4x240mm ² NAVRH. DISTR. ROZVOD NN RYHA -450m, KÁBEL DL= cca 900m
	RE - 20 ks ELEKTROMEROVÁ SKRIŇA- PILIEROVÁ
	SO 27_PRÍPOKY NN 1-NAYY-J 4Bx25 - 20 PRÍPOJOK NAVRH. KÁBL. PRÍPOJKY V ZEMI
	SO 28_VEREJNÉ OSVETLENIE 1-NAYY-J 4Bx16 - NAVRH. KÁBL. ROZVOD V ZEMI PRIPOJIŤ Z NAVRH. ROZV. VO TRASA cca 400m
	A - OSVETĽOVACI STOŽIAR VÝŠKY 5m, RÚROVÝ - 18 ks typ St 150/60 -BEZ VÝLOŽNÍKA, SVORKOVNICA: GURO Ekm 2072 SVIETIDLO LED typ "SL street slim M 2850 - 23W - 18 ks
	SO 29_SLABOPRÚDOVÉ ROZVODY NAVRHOVANÁ TRASA SLABOPRÚDOVÝCH SIETÍ

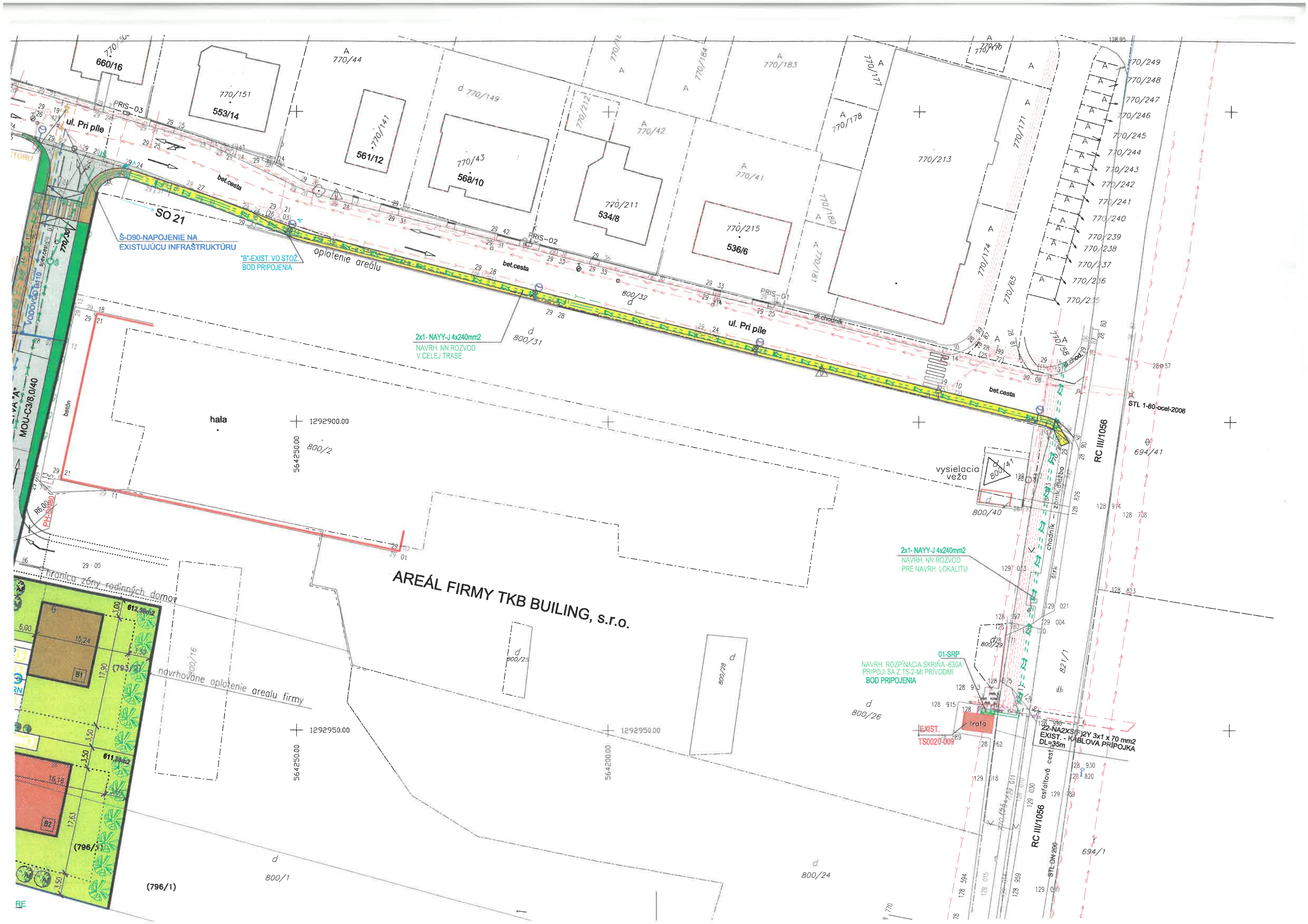


DOKUMENTÁCIA PRE ÚZEMNÉ ROZHODNUTIE

HL.INŽ.PROJEKTU	Ing. arch. Eva Sivoková	ARIES architektúra a interiérový Ing.arch. Eva Sivoková Pankúchova 1 851 04 Bratislava
ZODP.PROJEKTANT	Ing.arch. Eva Sivoková	
INVESTOR	TKB BUILDING, s.r.o., Vysoká 8, Bratislava	
NÁZOV STAVBY	OBYTNÁ ZÓNA Hamuliakovo Pri hrádzi	
MIESTO STAVBY	HAMULIAKOVO	
OBJEKT ČÍSLO	-	
ČASŤ	B-VÝKRESY	
NÁZOV VÝKRESU	ZASTAVOVACIA SITUÁCIA	
DÁTUM	10/2019	zmena10/2020
FORMÁT	5A4	
	MIERKA	ČÍSLO VÝKRESU
	1:500	04



zodpovedný projektant:



AREÁL FIRMY TKB BUILDING, s.r.o.

Š-D90-NAPOJENIE NA EXISTUJÚCU INFRAŠTRUKTÚRU

B-EXIST. VO STOŽ. BOD PRIPOJENIA

2x1-NAYY-J 4x240mm2
NAVRH. NN ROZVOD
V CELEJ TRASE

2x1-NAYY-J 4x240mm2
NAVRH. NN ROZVOD
PRE NAVRH. LOKALITU

01-SRP
NAVRH. ROZPÍNACIA SKRÍŇA-630A
PRIPOJÍ SA Z TS-2-MI PRÍVODMI
BOD PRIPOJENIA

EXIST.
TS0020-009

EXIST. - KABLOVA PRIPOJKA
DL=35m

ul. Pri pile

ul. Pri pile

hala

vysielacia veža

hranica zóny rodinných domov

ndvrhované oplotenie areálu firmy

(796/1)

RC III/1056

RC III/1056

STL-DN-200

